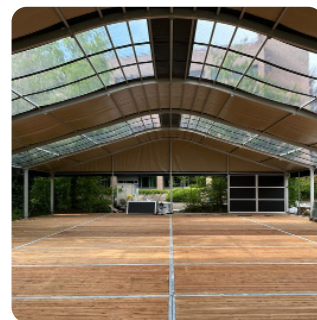
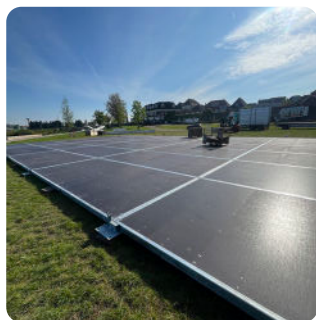




Unser strapazierfähiger Boden bietet eine stabile Basis für Ihre Zelte und erleichtert das Nivellieren des Zeltes. Die Böden werden mit Kupplungsplatten geliefert, was eine schnelle und effiziente Installation mit einem Gabelstapler oder Kranwagen gewährleistet. Unsere Schwerlastböden haben den großen Vorteil, dass sie als Verankerungspunkt für Ihr Alu-Hallen- oder Pagodenzelt dienen können.

Kunden schätzen den Schwerlastboden wegen seiner robusten Konstruktion und langen Lebensdauer. Dank der hochwertigen Materialien hält der Boden auch bei intensiver Nutzung mehr als 10 Jahre. Wir haben in der Regel große Lagerbestände in verschiedenen Ausführungen.



Diese Bodentypen sind weit verbreitet für:



Messen und Konferenzen



Abendveranstaltungen



Ausstellungsräume



Horeca



Einzelhandelsflächen



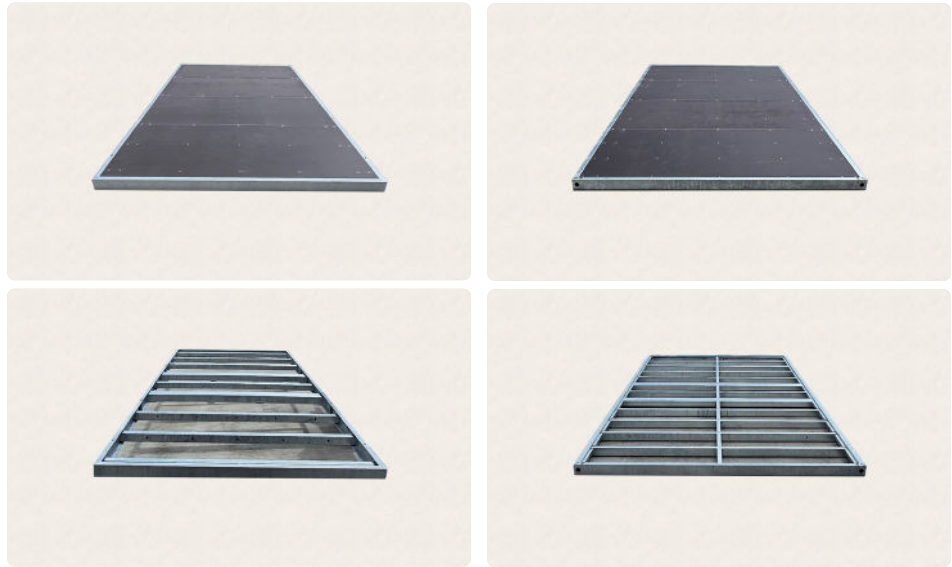
VIP-Bereiche



Feste



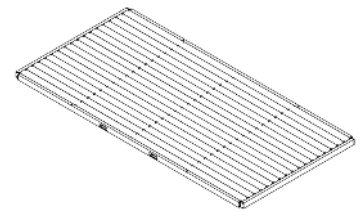
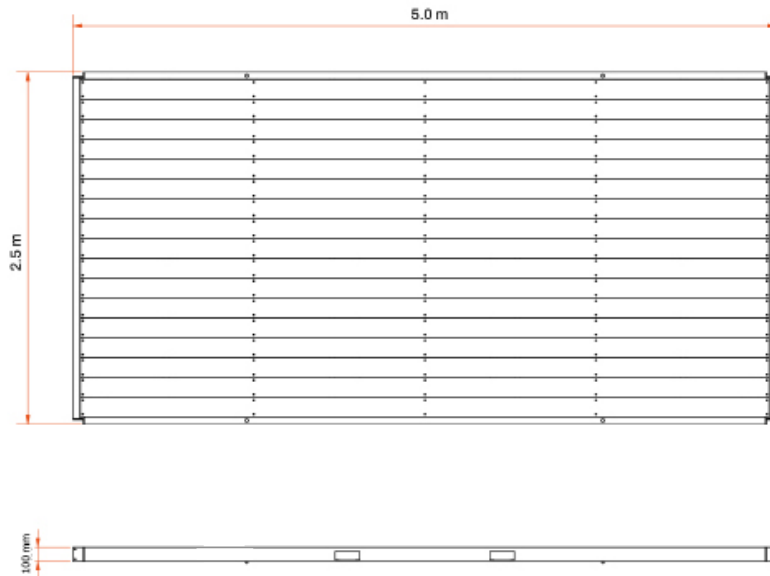
Hochzeiten



Vergleichen Sie unsere Bodentypen

	UNP100 Seite 3	Tube100 Seite 4
Größe pro Bodenelement:	5.0 m x 2.5 m 10 m x 2.5 m	2.5 m x 2.5 m 5.0 m x 2.5 m 5.05 m x 2.5 m
Gewicht pro Bodenelement:	525 - 888 kg	420 kg
Höhe:	100 mm	100 mm
Nutzlast:	350 kg/m ² - 585 kg/m ²	350 kg/m ² - 585 kg/m ²
Stahl:	Verzinkt	Verzinkt
Material:	Rutschfestes Betonsperholz Fichtenbretter	Rutschfestes Betonsperholz Fichtenbretter
Zusätzliche Optionen:	Drehbuchsen Beschichtete Rahmen Oberflächenplatte	Drehbuchsen Beschichtete Rahmen Oberflächenplatte
Vorteile:	<ul style="list-style-type: none"> ✓ Erhältlich in 2 Größen ✓ Einfache Montage mit einem Gabelstapler ✓ Erfüllt die strengeren deutschen Qualitätsanforderungen 	<ul style="list-style-type: none"> ✓ Erhältlich in 3 Größen ✓ Einfache Montage mit einem Gabelstapler ✓ Erfüllt die europäischen Qualitätsanforderungen

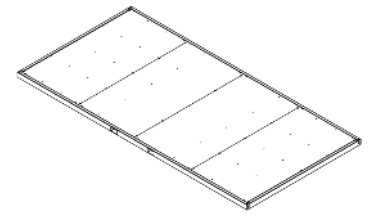
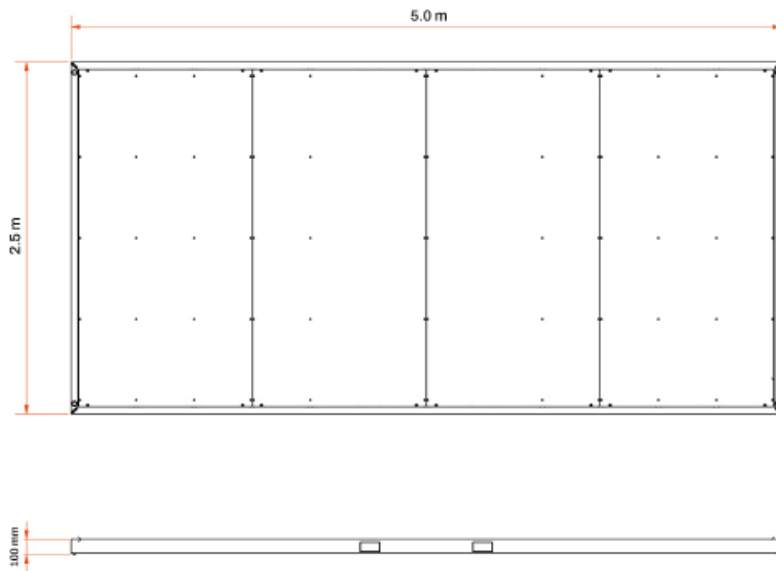
UNP100



UNP100 Böden | Rutschfestes Betonsperrholz oder Fichtenholzbreter

	5.0 m x 2.5 m Beliebt	10.0 m x 2.5 m
Größe pro Bodenelement:	5.0 m x 2.5 m	10.0 m x 2.5 m
Gewicht pro Bodenelement:	525 kg	888 kg
Höhe:	100 mm	100 mm
Tragfähig mit 6 Auflagepunkten	350 kg/m ²	350 kg/m ²
Tragfähig mit 8 Auflagepunkten	585 kg/m ²	585 kg/m ²
Stahl	Verzinkt	Verzinkt
Material	Rutschfestes Betonsperrholz Fichtenbretter	Rutschfestes Betonsperrholz Fichtenbretter

Tube100



Tube100 Böden | Rutschfestes Betonsper Holz oder Fichtenholz brett er

	5.05 m x 2.5 m Beliebt	5.0 m x 2.5 m	2.5 m x 2.5 m
Größe pro Bodenelement:	5.05 m x 2.5 m	5.0 m x 2.5 m	2.5 m x 2.5 m
Gewicht pro Bodenelement:	420 kg	420 kg	210 kg
Höhe:	100 mm	100 mm	100 mm
Tragfähig mit 6 Auflagepunkten	350 kg/m ²	350 kg/m ²	350 kg/m ²
Tragfähig mit 8 Auflagepunkten	585 kg/m ²	585 kg/m ²	585 kg/m ²
Stahl	Verzinkt	Verzinkt	Verzinkt
Material	Rutschfestes Betonsper Holz Fichtenbrett er	Rutschfestes Betonsper Holz Fichtenbrett er	Rutschfestes Betonsper Holz Fichtenbrett er

Produktliste mit zusätzlichen Optionen für Schwerlastböden

TT64



Verbindungssterne



Fußadapter

TT84

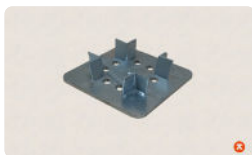


Verbindungssterne



Fußadapter

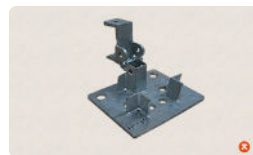
TT110



Verbindungssterne



Fußadapter

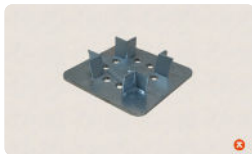


Fußadapter Fassade



Fußadapter falsche Fassade

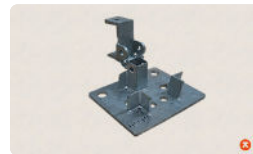
TT160



Verbindungssterne



Fußadapter



Fußadapter Fassade

TT170



Verbindungssterne



Fußadapter



Fußadapter Fassade rechts



Fußadapter Fassade links

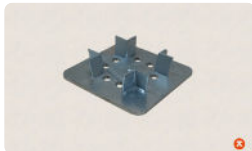


Fußadapter falsche Fassade links



Fußadapter falsche Fassade rechts

TT225



Verbindungssterne



Fußadapter



Fußadapter Fassade links



Fußadapter Fassade rechts



Fußadapter Fassade Mitte